



УПРАВЛЕНИЕ ФЕДЕРАЛЬНОЙ СЛУЖБЫ
ГОСУДАРСТВЕННОЙ СТАТИСТИКИ
ПО СВЕРДЛОВСКОЙ ОБЛАСТИ
И КУРГАНСКОЙ ОБЛАСТИ

СОЦИАЛЬНО-ЭКОНОМИЧЕСКОЕ ПОЛОЖЕНИЕ

Курганской области в январе – июне 2024 года

05.08.2024

СОДЕРЖАНИЕ

Индекс промышленного производства	3
Жилищное строительство	4
Сельское хозяйство	5
Автомобильный транспорт	6
Рынки товаров и услуг	7
Индексы цен и тарифов	8
Финансовые результаты деятельности организаций	9
Заработная плата работников организаций	10
Занятость и безработица	11
Демографическая ситуация	12

ИНДЕКС ПРОМЫШЛЕННОГО ПРОИЗВОДСТВА

январь – июнь 2024 г. к январю – июню 2023 г., в %

СВЕРДЛОВСКСТАТ

ИПП

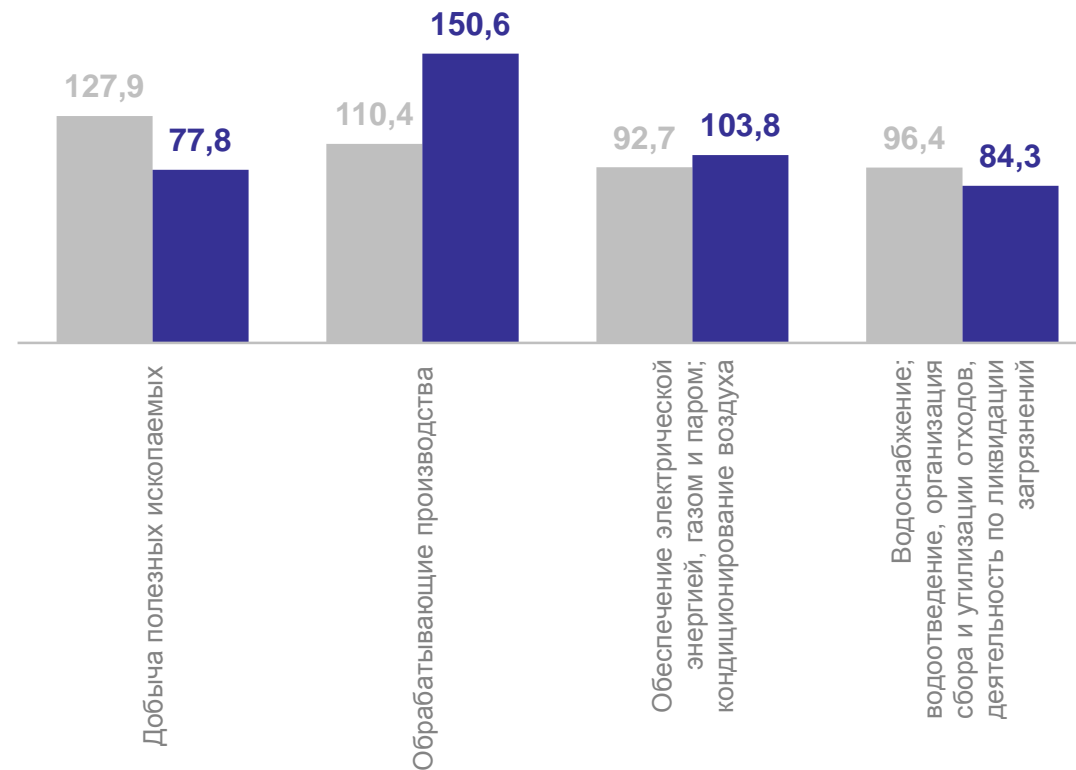
137,2

Добыча полезных ископаемых **77,8**

Обрабатывающие производства **150,6**

Обеспечение электрической энергией, газом и паром; кондиционирование воздуха **103,8**

Водоснабжение; водоотведение, организация сбора и утилизации отходов, деятельность по ликвидации загрязнений **84,3**



● Январь – июнь 2023 г. в % к январю – июню 2022 г.

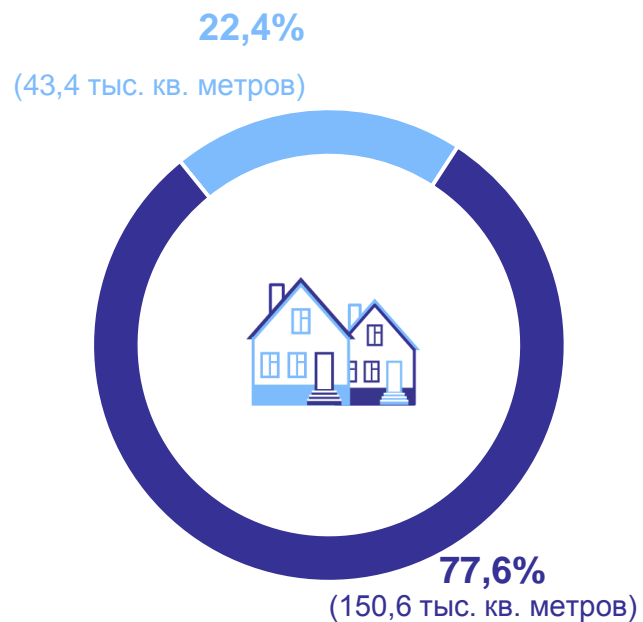
● Январь – июнь 2024 г. в % к январю – июню 2023 г.

ЖИЛИЩНОЕ СТРОИТЕЛЬСТВО

январь – июнь 2024 г.

СВЕРДЛОВСКСТАТ

Ввод в действие жилых домов,
тыс. кв. метров общей площади жилых помещений



- Ввод в действие жилых домов индивидуальными застройщиками
- Ввод в действие жилых домов организациями (юридическими лицами)

всего

194,0

из него

27,6

жилые дома, построенные населением на земельных участках, предназначенных для ведения садоводства

Построено квартир

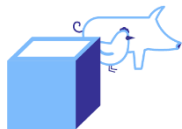
всего

2 023

из них

369

квартир в жилых домах, построенных населением на земельных участках для ведения садоводства



Производство основных видов продукции животноводства

	январь – июнь 2024 г.	в % к январю – июню 2023 г.
Скот и птица на убой (в живом весе)	19,6 тыс. тонн	99,7
Молоко	88,7 тыс. тонн	97,4
Яйца	44,8 млн штук	101,9



Поголовье скота и птицы

	на конец июня 2024 г.	в % к июню 2023 г.
Крупный рогатый скот	127,1 тыс. голов	101,5
Свиньи	82,1 тыс. голов	103,5
Птица	1,6 млн голов	115,8

АВТОМОБИЛЬНЫЙ ТРАНСПОРТ

январь – июнь 2024 г.

СВЕРДЛОВСКСТАТ

	млн т.км	в % к январю – июню 2023 г.
Грузооборот автомобильного транспорта*	167,9	97,0

	млн пасс.км	в % к январю – июню 2023 г.
Пассажиροоборот*	198,7	127,6

	млн тонн	в % к январю – июню 2023 г.
Перевезено грузов*	1,4	88,0

	млн	в % к январю – июню 2023 г.
Перевезено пассажиров**	18,6	115,6

*Без субъектов малого предпринимательства и организаций, средняя численность работников которых не превышает 15 человек.

**С учётом субъектов малого предпринимательства, осуществляющих регулярные перевозки пассажиров автобусами на коммерческой основе.

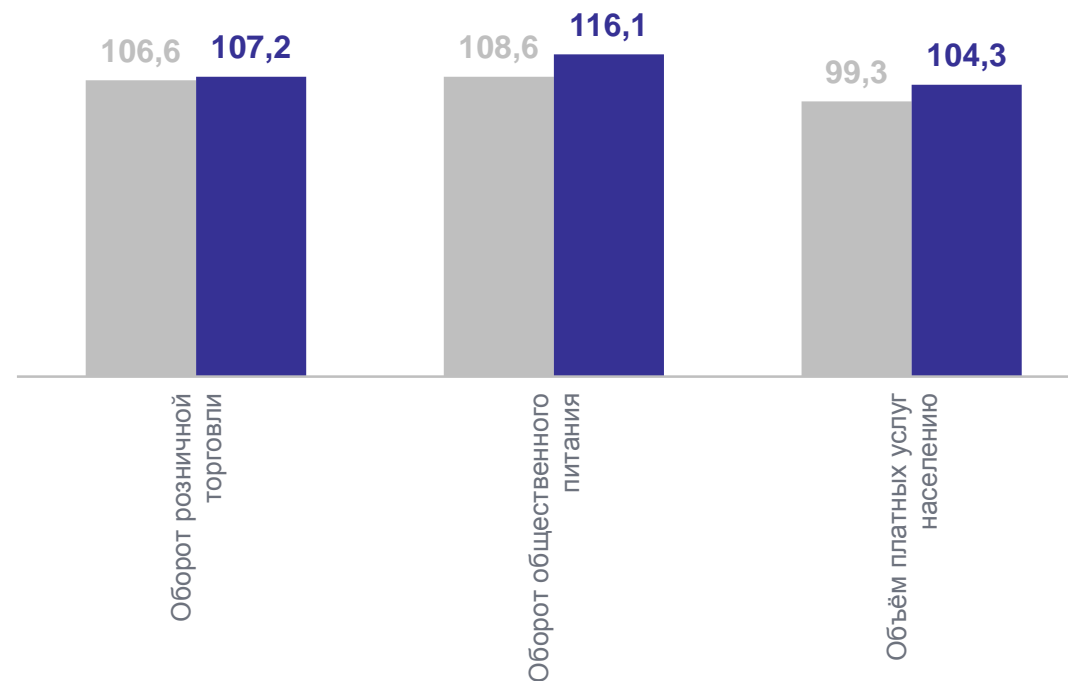
РЫНКИ ТОВАРОВ И УСЛУГ

январь – июнь 2024 г.

СВЕРДЛОВСКСТАТ

	млрд рублей
Оборот розничной торговли	90,1
Пищевые продукты, включая напитки, и табачные изделия	43,7
Непродовольственные товары	46,4
Оборот общественного питания	3,3
Объём платных услуг населению	20,4

Индекс физического объёма, в %



● Январь – июнь 2023 г. в % к январю – июню 2022 г.

● Январь – июнь 2024 г. в % к январю – июню 2023 г.

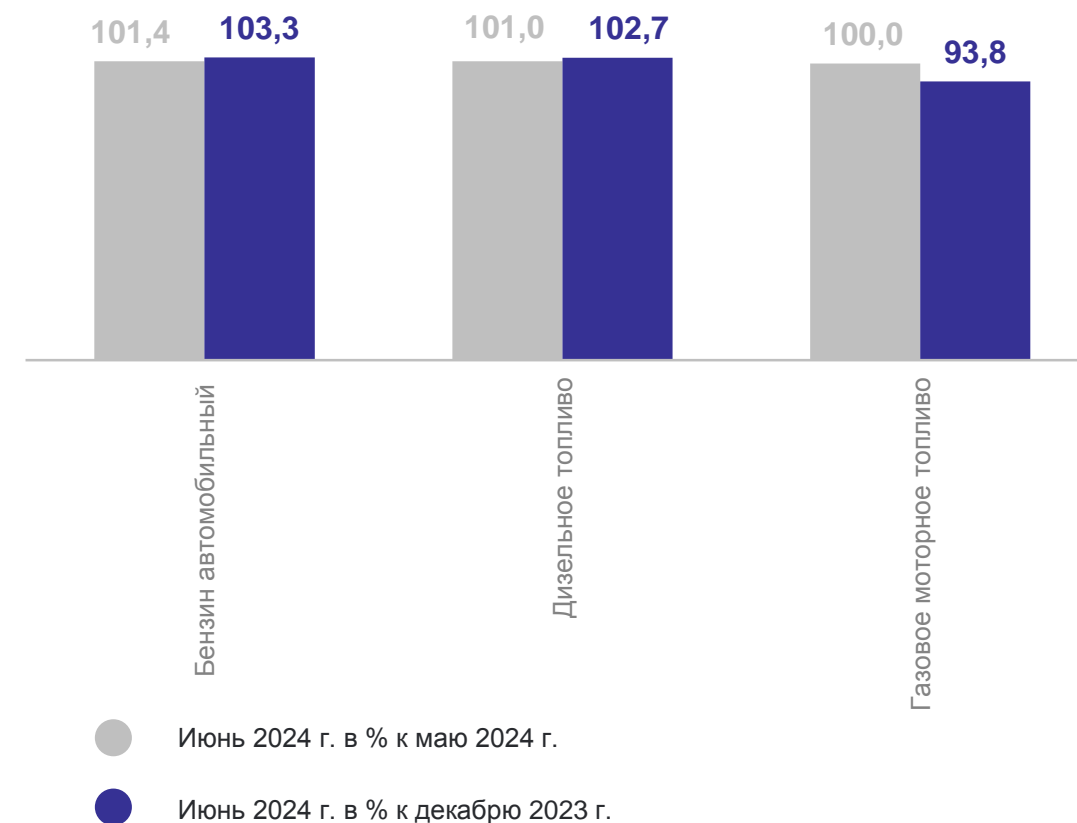
ИНДЕКСЫ ЦЕН И ТАРИФОВ

июнь 2024 г.

СВЕРДЛОВСКСТАТ

	в % к маю 2024 г.	в % к декабрю 2023 г.
Индекс потребительских цен	100,4	102,8
Индекс цен производителей промышленных товаров*	102,3	106,3
Индекс цен производителей сельскохозяйственной продукции	103,3	97,1
Сводный индекс цен на продукцию (затраты, услуги) инвестиционного назначения	100,5	103,4
Индекс тарифов на грузовые перевозки	100,0	115,7

Изменение потребительских цен
на топливо моторное, в %



*На товары, предназначенные для реализации на внутреннем рынке.

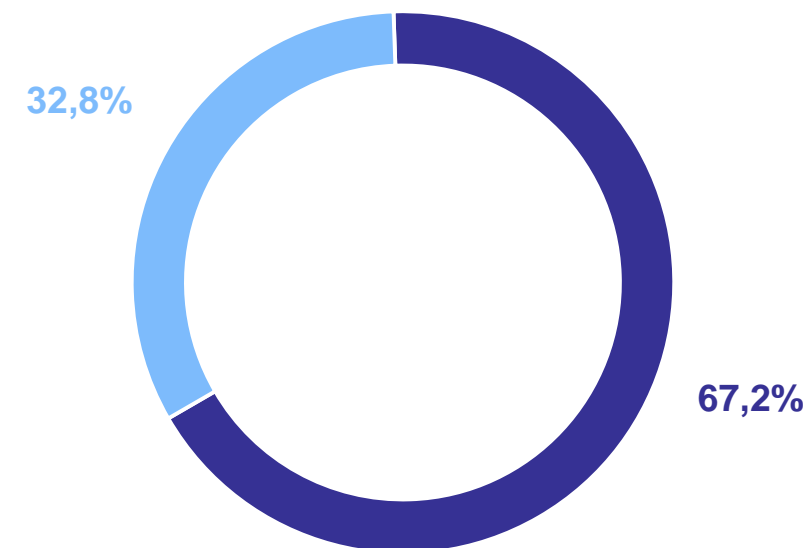
ФИНАНСОВЫЕ РЕЗУЛЬТАТЫ ДЕЯТЕЛЬНОСТИ ОРГАНИЗАЦИЙ*

январь – май 2024 г.

СВЕРДЛОВСКСТАТ

	млрд рублей	в % к январю – маю 2023 г.
Сальдированный финансовый результат (прибыль минус убыток)	10,8	97,3
Прибыль	13,4	110,7
Убыток	2,6	266,4

Распределение прибыльных и убыточных организаций



- Доля прибыльных организаций в общем числе организаций
- Доля убыточных организаций в общем числе организаций

*Без субъектов малого предпринимательства, кредитных организаций, государственных (муниципальных) учреждений, некредитных финансовых организаций.

ЗАРАБОТНАЯ ПЛАТА РАБОТНИКОВ ОРГАНИЗАЦИЙ

январь – май 2024 г.

СВЕРДЛОВСКСТАТ

Наибольшее отклонение среднемесячной заработной платы работников отдельных видов экономической деятельности от её среднеобластного уровня за май 2024 г., рублей

Среднемесячная
номинальная начисленная
заработная плата
работников организаций,
рублей

58 514

В % к январю – маю 2023 г.

127,5

Реальная заработная плата,
в % к январю – маю 2023 г.

118,1



ЗАНЯТОСТЬ И БЕЗРАБОТИЦА*

март – май 2024 г.

СВЕРДЛОВСКСТАТ

	тыс. человек	в % к марту – маю 2023 г.
Численность рабочей силы	355,9	100,5
Численность занятых	344,5	102,4
Численность безработных	11,4	63,8

Уровень занятости



55,5%

Уровень безработицы



3,2%

*По итогам выборочного обследования рабочей силы в среднем за 3 месяца в возрасте 15 лет и старше.

ДЕМОГРАФИЧЕСКАЯ СИТУАЦИЯ

январь – май 2024 г.

СВЕРДЛОВСКСТАТ

	человек	на 1000 человек населения
Число зарегистрированных родившихся	2 297	7,4
Число зарегистрированных умерших	5 584	17,9
Естественный прирост, убыль (-)	-3 287	-10,5
Число зарегистрированных браков	1 337	4,3
Число зарегистрированных разводов	1 486	4,8

Миграция населения, человек

Прибывшие



7 482

Выбывшие



8 472